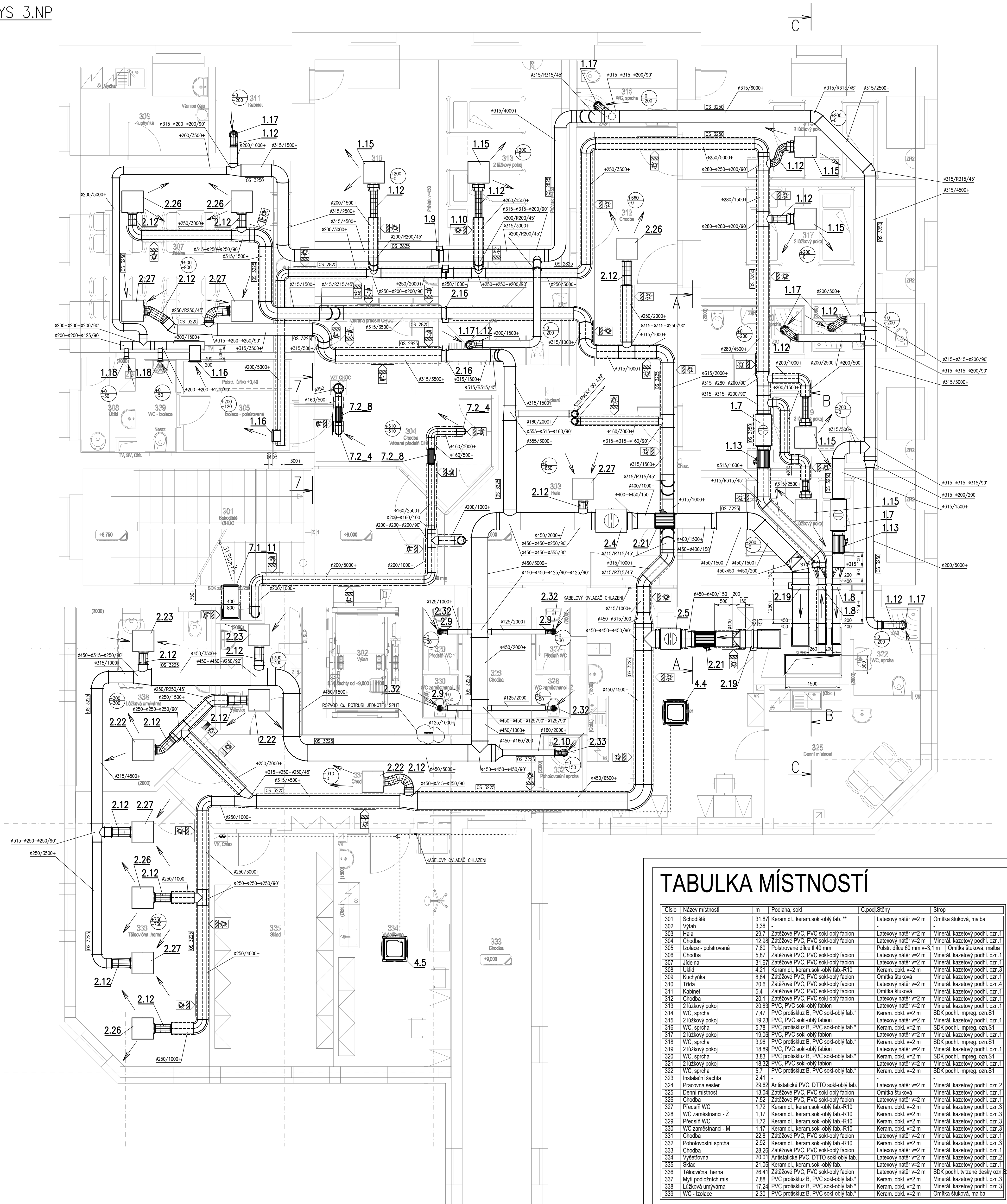


PŮDORYS 3.NP



TABULKA MÍSTNOSTÍ

Číslo	Název místnosti	m	Podlahová sokl	C pod Stěny	Strop
301	Schodiště	31,87	Keram. dl., keram.sokl-obýl fab. *	-	Latexový náter v=2 m
302	Výťah	3,38	-	-	Omítka štuková, malba
303	Hala	29,7	Zatežové PVC, PVC sokl-obýl fabion	Latexový náter v=2 m	Minerál. kazetový podhl. ozn.1
304	Chodba	12,98	Zatežové PVC, PVC sokl-obýl fabion	Latexový náter v=2 m	Minerál. kazetový podhl. ozn.1
305	Izolace - polstrovaná	7,80	Polstrovaná díla 140 mm	Polstr. díla 60 mm v=51	1 m. l. Omítka štuková, malba
306	Chodba	5,87	Zatežové PVC, PVC sokl-obýl fabion	Latexový náter v=2 m	Minerál. kazetový podhl. ozn.1
307	Jídlna	31,67	Zatežové PVC, PVC sokl-obýl fabion	Latexový náter v=2 m	Minerál. kazetový podhl. ozn.1
308	Úklid	4,21	Keram. dl., keram.sokl-obýl fab.-R10	Keram. obkl. v=2 m	Minerál. kazetový podhl. ozn.3
309	Kuchynka	8,84	Zatežové PVC, PVC sokl-obýl fabion	Omítka štuková	Minerál. kazetový podhl. ozn.1
310	Třída	20,6	Zatežové PVC, PVC sokl-obýl fabion	Latexový náter v=2 m	Minerál. kazetový podhl. ozn.4
311	Kabinet	5,4	Zatežové PVC, PVC sokl-obýl fabion	Omítka štuková	Minerál. kazetový podhl. ozn.1
312	Chodba	26,1	Zatežové PVC, PVC sokl-obýl fabion	Latexový náter v=2 m	Minerál. kazetový podhl. ozn.1
313	2 lůžkový pokoj	20,83	PVC sokl-obýl fabion	Latexový náter v=2 m	Minerál. kazetový podhl. ozn.1
314	WC, sprcha	7,47	PVC protiskluz B, PVC sokl-obýl fab. *	Keram. obkl. v=2 m	SDK podhl. impreg. ozn.51
315	2 lůžkový pokoj	19,23	PVC sokl-obýl fabion	Latexový náter v=2 m	Minerál. kazetový podhl. ozn.1
316	WC, sprcha	5,78	PVC protiskluz B, PVC sokl-obýl fab. *	Keram. obkl. v=2 m	SDK podhl. impreg. ozn.51
317	2 lůžkový pokoj	19,08	PVC sokl-obýl fabion	Latexový náter v=2 m	Minerál. kazetový podhl. ozn.1
318	WC, sprcha	3,96	PVC protiskluz B, PVC sokl-obýl fab. *	Keram. obkl. v=2 m	SDK podhl. impreg. ozn.51
319	2 lůžkový pokoj	18,88	PVC sokl-obýl fabion	Latexový náter v=2 m	Minerál. kazetový podhl. ozn.1
320	WC, sprcha	3,83	PVC protiskluz B, PVC sokl-obýl fab. *	Keram. obkl. v=2 m	SDK podhl. impreg. ozn.51
321	2 lůžkový pokoj	18,32	PVC sokl-obýl fabion	Latexový náter v=2 m	Minerál. kazetový podhl. ozn.1
322	WC, sprcha	5,7	PVC protiskluz B, PVC sokl-obýl fab. *	Keram. obkl. v=2 m	SDK podhl. impreg. ozn.51
323	Instalační šachta	2,41	-	-	-
324	Pracovní sešter	29,62	Anistatické PVC, DTTO sokl-obýl fab	Latexový náter v=2 m	Minerál. kazetový podhl. ozn.2
325	Denní místnost	13,04	Zatežové PVC, PVC sokl-obýl fabion	Omítka štuková	Minerál. kazetový podhl. ozn.1
326	Chodba	7,52	Zatežové PVC, PVC sokl-obýl fabion	Latexový náter v=2 m	Minerál. kazetový podhl. ozn.1
327	Předškolní WC	1,72	Keram. dl., keram.sokl-obýl fab.-R10	Keram. obkl. v=2 m	Minerál. kazetový podhl. ozn.3
328	WC zaměstnanci - 2	1,17	Keram. dl., keram.sokl-obýl fab.-R10	Keram. obkl. v=2 m	Minerál. kazetový podhl. ozn.3
329	Předškolní WC	1,72	Keram. dl., keram.sokl-obýl fab.-R10	Keram. obkl. v=2 m	Minerál. kazetový podhl. ozn.3
330	WC zaměstnanci - M	1,17	Keram. dl., keram.sokl-obýl fab.-R10	Keram. obkl. v=2 m	Minerál. kazetový podhl. ozn.3
331	Chodba	22,8	Zatežové PVC, PVC sokl-obýl fabion	Latexový náter v=2 m	Minerál. kazetový podhl. ozn.1
332	Pohotovostní sprcha	2,92	Keram. dl., keram.sokl-obýl fab.-R10	Keram. obkl. v=2 m	Minerál. kazetový podhl. ozn.3
333	Chodba	28,28	Zatežové PVC, PVC sokl-obýl fabion	Latexový náter v=2 m	Minerál. kazetový podhl. ozn.1
334	Výšefarma	20,01	Anistatické PVC, DTTO sokl-obýl fab	Latexový náter v=2 m	Minerál. kazetový podhl. ozn.2
335	Sklad	21,08	Keram. dl., keram.sokl-obýl fab.	Latexový náter v=2 m	Minerál. kazetový podhl. ozn.1
336	Tělocvična, herna	26,41	Zatežové PVC, PVC sokl-obýl fabion	Latexový náter v=2 m	SDK podhl. tvrzené desky ozn.52
337	Mýt podzolních mis	7,88	PVC protiskluz B, PVC sokl-obýl fab. *	Keram. obkl. v=2 m	Minerál. kazetový podhl. ozn.3
338	Lůžková umývárna	17,24	PVC protiskluz B, PVC sokl-obýl fab. *	Keram. obkl. v=2 m	Minerál. kazetový podhl. ozn.3
339	WC - izolace	2,30	PVC protiskluz B, PVC sokl-obýl fab. *	Keram. obkl. v=2 m	Omítka štuková, malba

LEGENDA SYMBOLŮ

- PRÍVÁDĚNÉ MNOŽSTVÍ
ODVÁDĚNÉ MNOŽSTVÍ

VENTILÁTOR

VODNÍ OHŘÍVAČ

ELEKTRICKÝ OHŘÍVAČ

PLYNOVÝ OHŘÍVAČ

CHLADIČ

FILTR

ROTAČNÍ REKUPERÁTOR

DESKOVÝ REKUPERÁTOR

TLUMIČ HLUKU
- VOLNÁ KOMORA

PARNÍ ZVLHČOVAČ

KLAPKOVÁ KOMORA (REG. KLAPKA)

POŽÁRNÍ KLAPKA

TEPELNÁ IZOLACE

POŽÁRNÍ IZOLACE

HLUKOVÁ IZOLACE



č. paré

KLIMATEST s.r.o.

Blanická 1555, 399 01 MILEVSKO, tel/fax:389 771 879
www.klimatest.cz E-mail:klimatest@klimatest.cz

Projektant	JAROMÍR SLUNEČKO	Datum	5/2023
Zodp. projektant	JOSEF PRINC	Měřítko	1:50
Stupeň p.d.	DPS	Formát	8 A4
Investor	Nemocnice Č. Budějovice		
AKCE	Stavební úpravy části objektu „A“ (budovy T13) na dětskou psychiatrii Nemocnice České Budějovice		

NÁZEV

VZDUCHOTECHNIKA
PŮDORYS 3.NP

Č.VÝKRESU
D.1.4.3 6